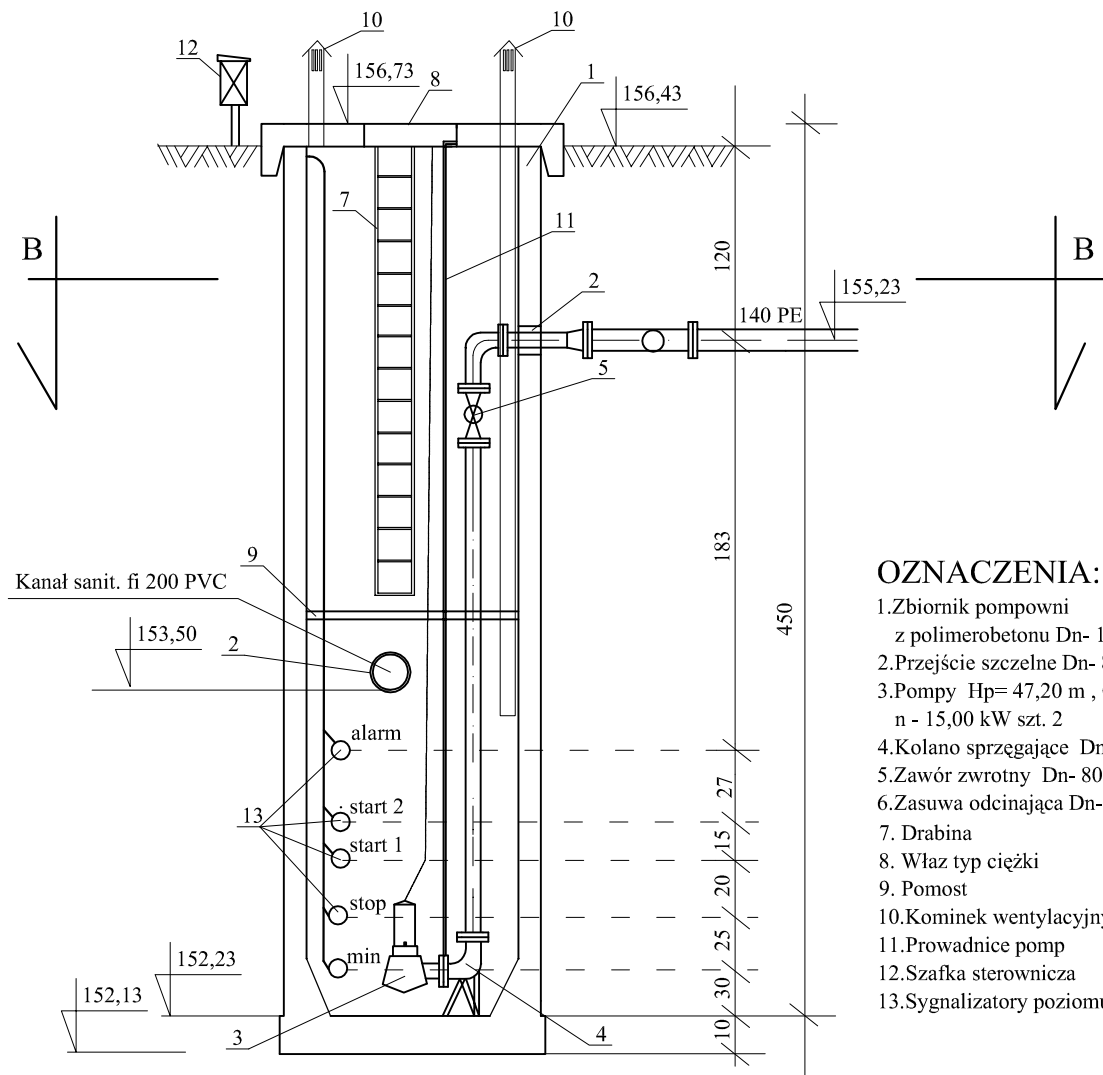


PRZEPOMPOWNIA ŚCIEKÓW PS-1 w m. STARE GRONOWO

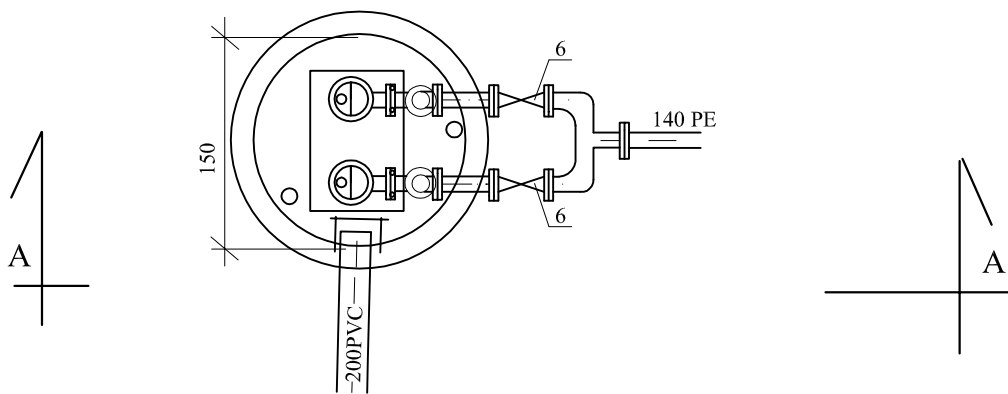
PRZEKRÓJ A-A



OZNACZENIA:

1. Zbiornik pompowni z polimerobetonu Dn- 1500 mm
2. Przejście szczelne Dn- 80 i 200 mm
3. Pompy Hp= 47,20 m , Qp-9,10 dm³/s , n - 15,00 kW szt. 2
4. Kolano sprzęgające Dn-80
5. Zawór zwrotny Dn- 80
6. Zasuwa odcinająca Dn- 80
7. Drabina
8. Właz typ ciężki
9. Pomost
10. Kominek wentylacyjny Dn- 100 mm
11. Prowadnice pomp
12. Szafka sterownicza
13. Sygnalizatory poziomu

RZUT B-B



Jednostka Projektowa:		INWEST-SAN INŻYNIERIA SANITARNA Zbigniew Łojewski Sieroczyn 36d , 77-300 Człuchów		
Budowa kanalizacji sanitarnej-przepompowni ścieków i przewodu tłocznego z m. Stare Gronowo do m. Boboszewo gm. Debrzno				Rysunek: Przepompownia rzut i przekrój
Inwestor: Miasto i Gmina Debrzno, ul. Traugutta 2 , 77-310 Debrzno				Rys. nr 18
Asystent projektanta: mgr inż. Zbigniew Łojewski		Podpis:	Projektant: Zygmunt Cheba	Podpis:
upr. bud. AN-8346/228/87 w spec. inst.-inżynierskiej			upr. bud. AN-8346/138/84 Nr. Kn-76/72 w spec. inst.-inżynierskiej	Sprawdzający: mgr inż. Anna Roman
				upr. bud. Nr ewid. 230/POM/OKK/06 w specjalności instalacyjnej

Październik 2008 rok